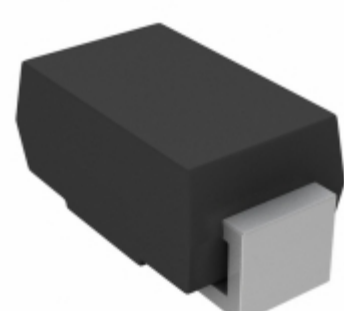


## SMA5J11AHE3/5A



**Part Number:** [SMA5J11AHE3/5A](#)  
**Výrobce:** [Electro-Films \(EFI\) / Vishay](#)  
**Popis:** TVS DIODE 11V 18.2V DO214AC  
**Datový list:** [SMA5J5.0-40\(C\)A](#)

**RoHS Status:** Bez olova / V souladu RoHS  
**Ship From:** Hong Kong  
**Shipment Way:** DHL/Fedex/TNT/UPS/EMS

Obrázky jsou pouze orientační.  
 Podrobné informace o produktu naleznete v části Technické údaje produktu.  
**Koupit SMA5J11AHE3/5A s důvěrou od Component-World.HK, 1 rok záruka**

[Request For Quotation](#)

### PARAMETR PRODUKTU

<b>Part Number</b>	SMA5J11AHE3/5A	<b>Výrobce</b>	<a href="#">Electro-Films (EFI) / Vishay</a>
<b>Popis</b>	TVS DIODE 11V 18.2V DO214AC	<b>Stav volného vedení / RoHS</b>	Bez olova / V souladu RoHS
<b>Dostupné množství</b>	311440 pcs	<b>Datový list</b>	<a href="#">SMA5J5.0-40(C)A</a>
<b>Kategorie</b>	<a href="#">Ochrana obvodu</a>	<b>Napětí - Reverse Standoff (typ)</b>	11V
<b>Napětí - upnutí (max.) @ Ipp</b>	18.2V	<b>Napětí - porucha (Min)</b>	12.2V
<b>Jednosměrné kanály</b>	1	<b>Typ</b>	Zener
<b>Dodavatel zařízení Package</b>	DO-214AC (SMA)	<b>Série</b>	Automotive, AEC-Q101, TransZorb®
<b>Ochrana napájecího vedení</b>	No	<b>Napájení - špičkový impuls</b>	500W
<b>Obal</b>	Tape & Reel (TR)	<b>Paket / krabice</b>	DO-214AC, SMA
<b>Provozní teplota</b>	-55°C ~ 150°C (TJ)	<b>Typ montáže</b>	Surface Mount
<b>Úroveň citlivosti na vlhkost (MSL)</b>	1 (Unlimited)	<b>Výrobní standardní doba výroby</b>	46 Weeks
<b>Stav volného vedení / RoHS</b>	Lead free / RoHS Compliant	<b>Proud - špičkový impuls (10 / 1000µs)</b>	27.5A
<b>Kapacitní @ Frekvence</b>	-	<b>Číslo základní části</b>	SMA5J
<b>Aplikace</b>	Automotive		

Component-World.com je spolehlivý distributor elektronických součástek. Specializujeme se na všechny elektronické komponenty řady Electro-Films (EFI) / Vishay. Máme 311440 kusy Electro-Films (EFI) / Vishay SMA5J11AHE3/5A na skladě dostupných. Vyžádejte si citát z distributora součástí elektroniky na Component-World.com, náš prodejní tým vás bude kontaktovat do 24 hodin.  
 RFQ Email: [info@Components-World.com](mailto:info@Components-World.com)

### SOUVISEJÍCÍ PRODUKTY

	<b>Část#:</b> <a href="#">SMA5J10HE3/61</a> <b>Popis:</b> TVS DIODE 10V 18.8V DO214AC	<b>Výrobci:</b> <a href="#">Electro-Films (EFI) / Vishay</a>	<a href="#">Dotaz</a>
	<b>Část#:</b> <a href="#">SMA5J10CAHE3/61</a> <b>Popis:</b> TVS DIODE 10V 17V DO214AC	<b>Výrobci:</b> <a href="#">Electro-Films (EFI) / Vishay</a>	<a href="#">Dotaz</a>
	<b>Část#:</b> <a href="#">SMA5J11CA-E3/5A</a> <b>Popis:</b> TVS DIODE 11V 18.2V DO214AC	<b>Výrobci:</b> <a href="#">Electro-Films (EFI) / Vishay</a>	<a href="#">Dotaz</a>
	<b>Část#:</b> <a href="#">SMA5J11A-E3/5A</a> <b>Popis:</b> TVS DIODE 11V 18.2V DO214AC	<b>Výrobci:</b> <a href="#">Electro-Films (EFI) / Vishay</a>	<a href="#">Dotaz</a>
	<b>Část#:</b> <a href="#">SMA5J11-E3/5A</a> <b>Popis:</b> TVS DIODE 11V 20.1V DO214AC	<b>Výrobci:</b> <a href="#">Electro-Films (EFI) / Vishay</a>	<a href="#">Dotaz</a>
	<b>Část#:</b> <a href="#">SMA5J11CAHE3/5A</a> <b>Popis:</b> TVS DIODE 11V 18.2V DO214AC	<b>Výrobci:</b> <a href="#">Electro-Films (EFI) / Vishay</a>	<a href="#">Dotaz</a>
	<b>Část#:</b> <a href="#">SMA5J11-E3/61</a> <b>Popis:</b> TVS DIODE 11V 20.1V DO214AC	<b>Výrobci:</b> <a href="#">Electro-Films (EFI) / Vishay</a>	<a href="#">Dotaz</a>
	<b>Část#:</b> <a href="#">SMA5J10CAHE3/5A</a> <b>Popis:</b> TVS DIODE 10V 17V DO214AC	<b>Výrobci:</b> <a href="#">Electro-Films (EFI) / Vishay</a>	<a href="#">Dotaz</a>
	<b>Část#:</b> <a href="#">SMA5J10CHE3/61</a> <b>Popis:</b> TVS DIODE 10V 18.8V DO214AC	<b>Výrobci:</b> <a href="#">Electro-Films (EFI) / Vishay</a>	<a href="#">Dotaz</a>
	<b>Část#:</b> <a href="#">SMA5J11C-E3/5A</a> <b>Popis:</b> TVS DIODE 11V 20.1V DO214AC	<b>Výrobci:</b> <a href="#">Electro-Films (EFI) / Vishay</a>	<a href="#">Dotaz</a>
	<b>Část#:</b> <a href="#">SMA5J11CAHE3/61</a> <b>Popis:</b> TVS DIODE 11V 18.2V DO214AC	<b>Výrobci:</b> <a href="#">Electro-Films (EFI) / Vishay</a>	<a href="#">Dotaz</a>
	<b>Část#:</b> <a href="#">SMA5J11CHE3/61</a> <b>Popis:</b> TVS DIODE 11V 20.1V DO214AC	<b>Výrobci:</b> <a href="#">Electro-Films (EFI) / Vishay</a>	<a href="#">Dotaz</a>
	<b>Část#:</b> <a href="#">SMA5J11HE3/5A</a> <b>Popis:</b> TVS DIODE 11V 20.1V DO214AC	<b>Výrobci:</b> <a href="#">Electro-Films (EFI) / Vishay</a>	<a href="#">Dotaz</a>
	<b>Část#:</b> <a href="#">SMA5J10CHE3/5A</a> <b>Popis:</b> TVS DIODE 10V 18.8V DO214AC	<b>Výrobci:</b> <a href="#">Electro-Films (EFI) / Vishay</a>	<a href="#">Dotaz</a>
	<b>Část#:</b> <a href="#">SMA5J10HE3/5A</a> <b>Popis:</b> TVS DIODE 10V 18.8V DO214AC	<b>Výrobci:</b> <a href="#">Electro-Films (EFI) / Vishay</a>	<a href="#">Dotaz</a>
	<b>Část#:</b> <a href="#">SMA5J11AHE3/61</a> <b>Popis:</b> TVS DIODE 11V 18.2V DO214AC	<b>Výrobci:</b> <a href="#">Electro-Films (EFI) / Vishay</a>	<a href="#">Dotaz</a>
	<b>Část#:</b> <a href="#">SMA5J11A-E3/61</a> <b>Popis:</b> TVS DIODE 11V 18.2V DO214AC	<b>Výrobci:</b> <a href="#">Electro-Films (EFI) / Vishay</a>	<a href="#">Dotaz</a>
	<b>Část#:</b> <a href="#">SMA5J11CHE3/5A</a> <b>Popis:</b> TVS DIODE 11V 20.1V DO214AC	<b>Výrobci:</b> <a href="#">Electro-Films (EFI) / Vishay</a>	<a href="#">Dotaz</a>
	<b>Část#:</b> <a href="#">SMA5J11CA-E3/61</a> <b>Popis:</b> TVS DIODE 11V 18.2V DO214AC	<b>Výrobci:</b> <a href="#">Electro-Films (EFI) / Vishay</a>	<a href="#">Dotaz</a>
	<b>Část#:</b> <a href="#">SMA5J11C-E3/61</a> <b>Popis:</b> TVS DIODE 11V 20.1V DO214AC	<b>Výrobci:</b> <a href="#">Electro-Films (EFI) / Vishay</a>	<a href="#">Dotaz</a>

### Související klíčová slova pro SMA5J11AHE3/5A

Electro-Films (EFI) / Vishay SMA5J11AHE3/5A.	SMA5J11AHE3/5A distributor	SMA5J11AHE3/5A dodavatel	SMA5J11AHE3/5A Cena
SMA5J11AHE3/5A Stáhnout datasheet.	SMA5J11AHE3/5A Datasheet.	SMA5J11AHE3/5A Stock.	koupit SMA5J11AHE3/5A.
Electro-Films (EFI) / Vishay SMA5J11AHE3/5A.	Electro-Films (EFI) / Vishay SMA5J11AHE3/5A.	Vishay Electro-Films SMA5J11AHE3/5A.	Phoenix Passive Components / Vishay SMA5J11AHE3/5A.